

## 9.04.2007 - Wandelen rondom de berg Tloczna (Scheibenberg)

### Wandelroute Zuid West      Wandelduur: 6 uur

Het is prachtig weer. Om 9.30 uur verlaten we landhuis Antoniów en lopen linksom richting de bergen. We zijn met z'n drieën, 1 volwassene *en twee kinderen van 11 en 13 jaar oud*. Het wandelpad is ook een fietsroute voor mountainbikers.

Eerst lopen we langs open velden met her en der uitkijktorens voor het wild. Bij de splitsing houden we rechts aan, het pad begint flink te stijgen. In de bocht naar rechts verlaten we het pad en beginnen aan een smal onverhard weggetje. Het bos wordt afgewisseld met naald en loofbomen. Overal mos met kleine waterstroompjes. De sneeuw is weg en alles begint uit te lopen.

Aan het einde van het weggetje komen we uit op een brede gravelweg. We moeten verder omhoog dus slaan we de weg rechts in. Op de kruising gaan we rechtdoor, verder omhoog. Aan de rechterkant steeds meer vergezichten. De **Wolfgangbron** ligt net voorbij het hoogste punt van de weg. We stoppen even om het water te proeven dat uit de bron stroomt, heerlijk koud! Flesjes vullen en dan slaan we bij de eerste kruising links af en volgen vanaf deze kruising de gele route.



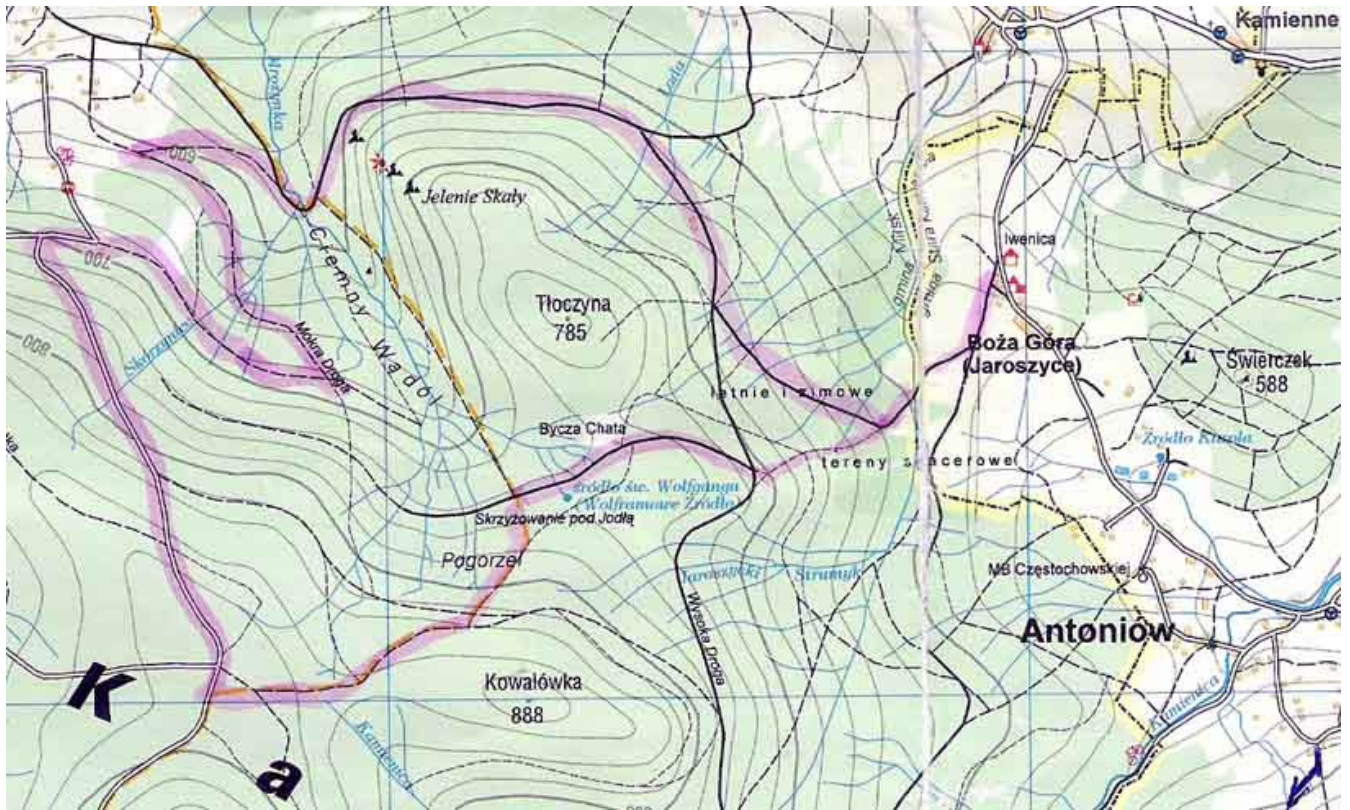
Flink klimmen en dit keer niet een met stenen verhard pad maar een met mos bedekte looproute. Bovenaan staat aan de rechterkant een wildtoren. We komen ook nog wat witte plukken sneeuw tegen! Het mospad komt uit op een verharde weg waarbij we links afslaan en deze weg volgen. De route geeft hier prachtige vergezichten, zowel naar de vlakten onder ons als de witte bergtoppen van **Swieradów Zdrój**. Hier ergens begint ook het beekje de **Kamienica**. Volgens de kaart zitten we nu op 900 meter hoogte.

Boven komen we uit op een brede kruising van onverharde paden. We gaan linksaf en blijven de gele route volgen. Links van ons een prachtig uitzicht op de met sneeuw bedekte bergtoppen en rechts een vlak landschap alsof we de boomgrens al voorbij zijn. We lopen over de rug van de berg en komen aan op een asfaltweg. De weg is verboden voor auto's en ideaal voor de mountainbiketour. Wij lopen links de asfaltweg op, bergafwaarts. Voor ons ligt in de verte een landschap met groene en gele kleurschakeringen met her en der wat huisjes.

Bij de T splitsing gaan we rechts. Waar de asfaltweg een scherpe bocht naar links maakt gaan wij weer rechts, een wegwijzer voor fietsers helpt ons in de richting van Antoniów.



Nog 8 km te gaan. Eigenlijk lopen we zigzaggend de berg af en zien we gelijk dat we nog een berg moeten nemen om thuis te komen. **Jelenie Skaly (Hirschsteine)** staat er op de wandelkaart bij de rotspartijen die we nu in de verte zien liggen. In de zomer zie je de rotspartijen niet omdat de Lariks dan naalden heeft. Nu kan je ze met de verrekijker goed zien. Ondertussen passeren we tal van bergbeekjes waaronder de **Skórzyniec (Stossbach)**. Je merkt dat tal van kleine beekjes steeds dicht bij elkaar komen. We verlaten nu het pad naar links. Volgens de kaart **Mokra Droga** (natte weg). Gelukkig is de weg onlangs helemaal vernieuwd, maar de sporen van flinke waterstromen zijn nog goed te zien. We zitten nu op 600 meter hoogte. We slaan rechts af en verlaten de Mokra Droga. Als we wel rechtdoor gelopen waren kwamen we uit in het plaatsje **Radoszków**. We volgen de weg tot een T splitsing en gaan daar rechtsaf, we zitten nu weer op de gele route. De weg komt uit in het dal (**Clemny Wadól / Scheibental**) en we passeren twee bruggen. Twee beken komen hier bij elkaar. De bruggen voorbij beginnen we aan een lange weg omhoog. Rechts van ons moeten de rotspartijen liggen die we net nog met de verrekijker konden zien. Nu zou je geen idee hebben van die rotspartijen. Het pad omhoog komt op een splitsing uit, we houden rechts aan.... Weer omhoog. Bij de eerste kruising slaan we linksaf, gelukkig naar beneden. De weg die we nu lopen komt uit bij landhuis Antoniów. Volgens de kaart zijn we nu rondom de berg **Tloczna (Scheibenberg)** gelopen met een hoogte van 785 meter. Om 16.00 uur ploffen we neer op de veranda van het huis. De zon staat boven de bergen en het uitzicht is als vanouds.. prachtig!



**Wandelroute ZW 6 uur**